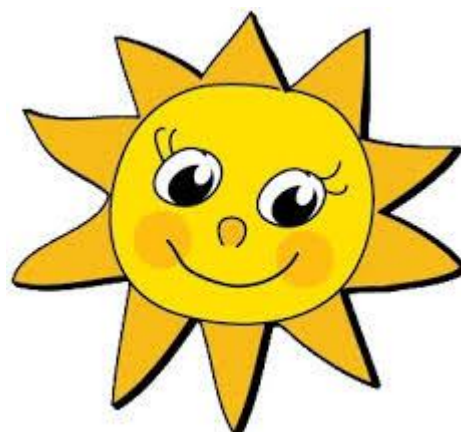


Mateřská škola, Hrádek nad Nisou, Donín, Rybářská 36
příspěvková organizace

Tel.: 721 841 926 E-mail: msdonin@volny.cz www.msdonin.cz IČO: 70983208

PROVOZNÍ ŘÁD ŠKOLNÍ JÍDELNY



Účinnost:	1.9.2023
Adresa školy:	Donín, Rybářská 36, příspěvková organizace, Hrádek nad Nisou, 463 34
Telefon:	721 841 926
E- mail:	msdonin@volny.cz
Webové stránky:	www.msdonin.cz

Vyplývá z:

- Vyhlášky Ministerstva školství č. 107/2005 Sb., o školním stravování ve znění pozdějších předpisů
- Vyhláškou č.84/2005 Sb. O nákladech na školní stravování a jejich úhradě v příspěvkových organizacích zřízených územními samosprávnými celky, ve znění pozdějších předpisů
- Nařízením ES 852/2004 o hygieně potravin
- Zákonem č. 561/200 Sb, školský zákon, ve znění pozdějších předpisů
- Vyhláškou č. 602/2006 Sb., kterou se mění vyhláška č. 137/2004 Sb.,o hygienických požadavcích na stravovací služby a o zásadách osobní a provozní hygieny při činnostech epidemiologicky závažných, ve znění pozdějších předpisů
- FN/metodikou spotřebního koše
- Systémem HACCP (systém kritických bodů)

Příprava stravy se řídí výživovými normami stanovenými pro školní stravování.

- Jídelníček je sestavován podle zásad zdravé výživy a nutričního doporučení. Je sestavován na celý týden dopředu a jsou zde uvedeny alergeny, které dané jídlo obsahuje. Rodiče se mohou s jídelním lístkem seznámit na nástěnce v MŠ nebo na webových stránkách: www.msdonin.cz
- Vyhlášky č.107/2005 Sb., o školním stravování ve znění pozdějších předpisů
- Pestrost a vyváženost stravy (plnění spotřebního koše vybraných surovin: mléko, mléčné výrobky, ovoce, zelenina, luštěniny, ryby, maso, tuky a cukry), dodržování hygienických předpisů jsou předmětem kontroly České školní inspekce, Hygienické stanice a zřizovatele.
- Velikost porce zohledňuje předškolní věk dítěte.
- Součástí každého jídla je nápoj a dodržování pitného režimu i během dne.
- Pro zaměstnance vzniká nárok na oběd po odpracování 3 hodin, započítává se i příprava pedagogického pracovníka na výchovně vzdělávací práci.
- Oběd se nevydává zaměstnanci v době nepřítomnosti na pracovišti z důvodu nemoci, dovolené nebo čerpání náhrad za stravné v době pracovní cesty.

Způsob přihlašování a odhlašování obědů:

1. Každé dítě je rozhodnutím o přijetí do MŠ přihlášeno i ke školnímu stravování (netýká se dětí s individuálním vzděláváním).
2. V případě alergií, omezení ve stravě, je nutné toto projednat s vedoucí jídelny a vedoucí kuchařkou.
3. Na dobu prázdnin nebo v době omezení provozu školky rodič přihlašuje dítě předem ve třídě u paní učitelky. O této skutečnosti jsou rodiče předem informováni.
4. Odhlášení dítěte z docházky do předškolního vzdělávání je zároveň odhlášeno i ze stravování.
5. **Omluva z docházky** se provádí buď ústně nebo telefonicky nejpozději **do 8 hodin** na konkrétní den/dny. Za neodhlášenou a neodebranou stravu se neposkytuje věcná ani finanční náhrada. Je účtována v plné výši. Učitelka toto zaznamenává do docházkového archu, podle kterého je docházka na stravování zpracovávána SW programem.
6. O opětovném nástupu dítěte do mateřské školy je vhodné předem informovat školu způsobem výše uvedeným.
7. **Hlášení změn vždy do 1. dne v měsíci u vedoucí ŠJ osobně nebo telefonicky na tel. číslo: 607 023 511**

Při provozu o prázdninách nutno nahlásit docházku předem.

Způsob a termíny placení

- Strava se hradí za odjedené obědy za současný měsíc, neodjedené obědy jsou odečteny následující měsíc u platících hotově. Při platbou inkasem se účtuje 22 obědů a neodjedené obědy jsou vyrovnány 2x do roka (v 1. polovině února a v 1. polovině července).
- Strava se hradí 15. dne v měsíci současném a to souhlasem s inkasem na účet MŠ.
- Neprovedené platby se platí ve stanovený den, který je vyvěšen na nástěnce a webových stránkách mateřské školy, u vedoucí školní jídelny.
- Opakované nezaplacení stravného v termínu je porušení školního řádu, které může mít za následek ukončení docházky do mateřské školy.

Postup při odpolední svačině, pokud si rodič vyzvedne dítě po obědě:

- podle §2 odst. 7 vyhlášky o školním stravování **je zakázáno vynášet stravu ze zařízení školního stravování.** Stravu je možno konzumovat pouze v provozovně. Jelikož v době oběda nemůže být z hygienických důvodů odpolední svačina ještě připravena, nemůže si ji strážník vyzvednout. Může tak učinit až v době výdeje svačin a konzumovat jak je uvedené.

Organizace provozu stravování

Provoz ŠJ 6:15 – 15:15 hod.

- Přesnídávky výdej od 8:20 hod.
- Oběd výdej od 11:20 hod.
- Odpolední svačina výdej od 14:15 hod.

Bankovní spojení:

020108 – 0986071349/0800

Bez variabilního symbolu

Možnost seznámení rodičů s jídelním lístkem:

- na nástěnce u vchodu do MŠ
- telefonní kontakt: **607 023 511**
- **www.msdonin.cz**

PROBLÉMY A PŘIPOMÍNKY KE STRAVOVÁNÍ KONZULTUJE RODIČ S PANÍ UČITELKOU NEBO PŘÍMO S VEDOUCÍ ŠKOLNÍHO STRAVOVÁNÍ V KANCELÁŘI NEBO NA TEL. ČÍSLE 607 023 511.

VEŠKERÉ TECHNICKÉ NEBO HYGIENICKÉ ZÁVADY SE HLÁSÍ PANÍ ŘEDITELCE MŠ.

Stravné

- **celodenní 49,--Kč**
 - přesnídávka 10,-- Kč
 - oběd 29,-- Kč
 - svačina 10,-- Kč
- **polodenní 39,--Kč**
 - přesnídávka 10,-- Kč

- oběd 29,- Kč

(polodenní - týká se pouze dětí, které chodí po obědě celý měsíc a tato skutečnost byla nahlášena v kanceláři ŠJ před začátkem daného měsíce)

- **celodenní 7letí 53,--Kč**
 - přesnídávka 12,-- Kč
 - oběd 31,- Kč
 - svačina 10,-- Kč

- **polodenní 7letí 43,--Kč**
 - přesnídávka 12,-- Kč
 - oběd 31,-- Kč

Provoz školních stravovacích zařízení od 1. 9. 2022 a doplnění dle manuálu MŠMT ČR k provozu škol a školských zařízení ve školním roce 2020/2021 vzhledem ke Covid-19, Praha 17. 8. 2020) ke dni 9. 9. 2020

Základní hygienická pravidla a standard úklidu:

- Dodržování osobní a provozní hygieny.
- Dezinfekce rukou, ploch, zařízení, předmětů (podle konkrétních podmínek několikrát denně).
- Úklid a dezinfekce hygienických zařízení probíhá vícekrát denně.

Další souvislosti a doporučení:

V případě konkrétních mimořádných situací spojených s onemocněním Covid-19 je škola a školské zařízení povinna postupovat podle pokynů KHS a dodržovat všechna aktuálně platná mimořádná opatření vyhlášená pro dané území příslušnou KHS nebo plošně MZd ČR.

Při podezření na onemocnění COVID-19 se řídit pravidly MZd ČR.

Vhodným způsobem škola informuje o stanovených hygienických pravidlech zaměstnance školy, děti a jejich zákonné zástupce.

Platnost od 1. 9. 2023

Vypracovala: Eva Bruderová